

Ontwikkelstrategie De Peel

*Succesvol bijdragen aan de
'Duurzame Schaalsprong Brainportregio'*



BIJLAGE I

- 29 januari 2022 -

Inhoud



- Aanleiding en doelstelling 3
 - Totstandkoming ontwikkelstrategie 4
 - Ontwikkelstrategie De Peel op hoofdlijnen 5
 - Kansenkaart 13
 - Advies voor vervolg 14
-

Aanleiding en doelstelling Ontwikkelstrategie De Peel

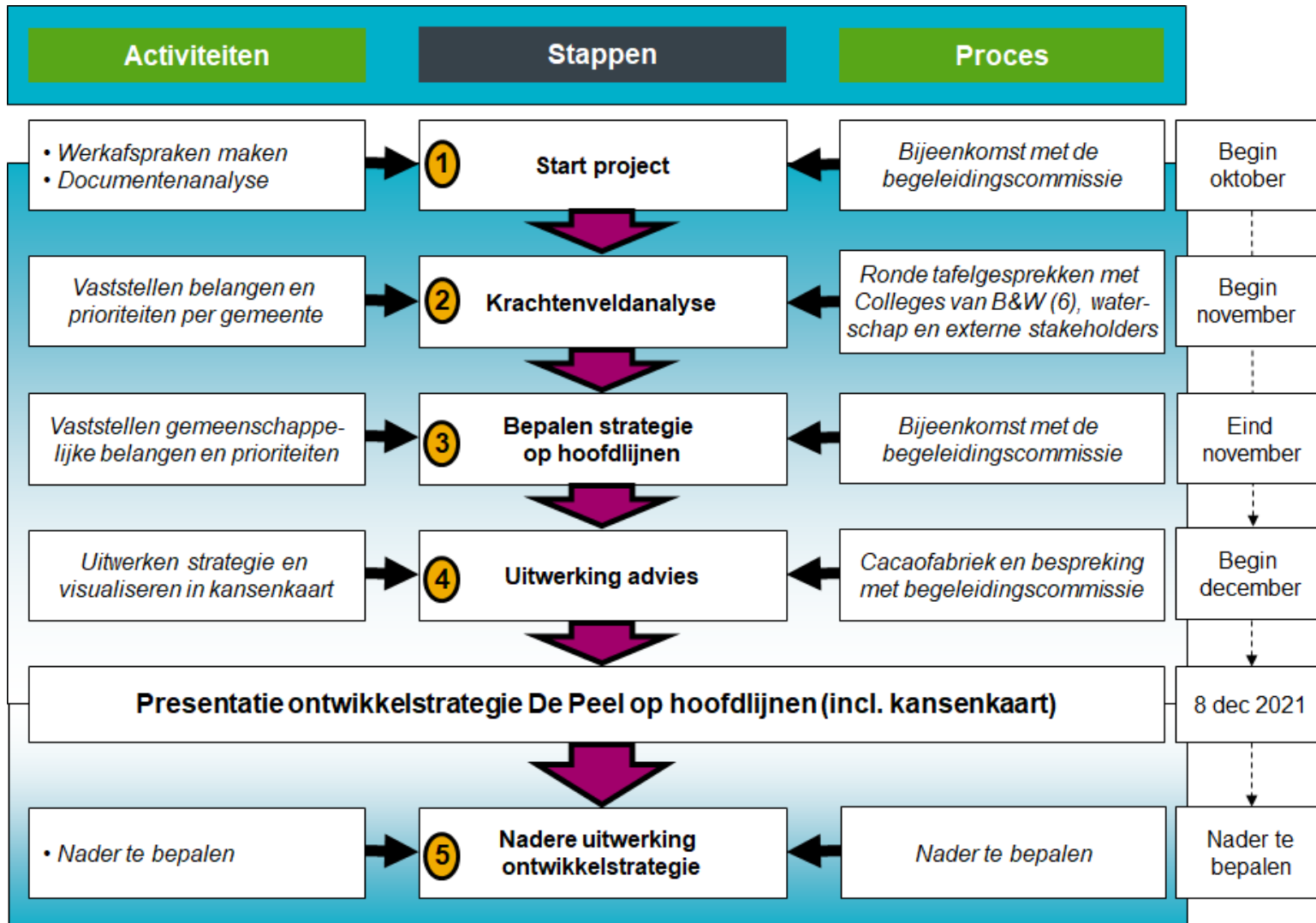


- ✓ Afspraken MIRT-onderzoek Verstedelijking en Bereikbaarheid Brainportregio → *om verdienvermogen en vooraanstaande internationale positie te behouden*
- ✓ Behoeftte aan vertaling van afspraken naar subregio's → *om leefbaarheid van de hele regio te borgen*
- ✓ Input voor adaptieve Omgevingsagenda Zuidoost-Brabant → *om te komen tot complementaire woon- en werkmilieus, behoud van identiteit van kernen en een versterking van de relatie stad-kernen-buitengebied*

Doelstelling ontwikkelstrategie in de woorden van Roots en Bureon

Succesvol bijdragen aan een duurzame schaa sprong van de Brainportregio. Duidelijk maken wat De Peel wèl en wat De Peel niet kan/wil accommoderen, daarbij ook voortbouwend op het DNA van het gebied.

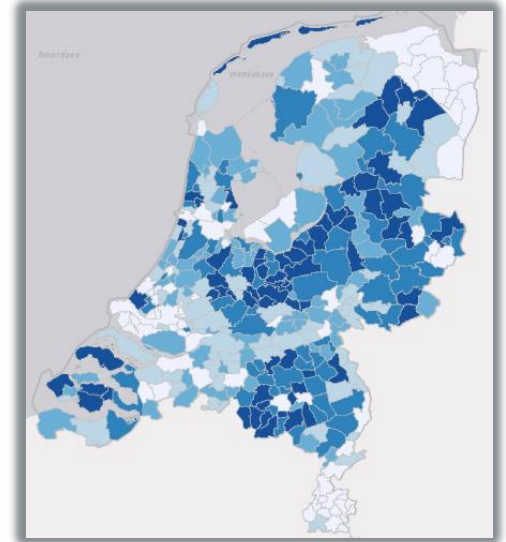
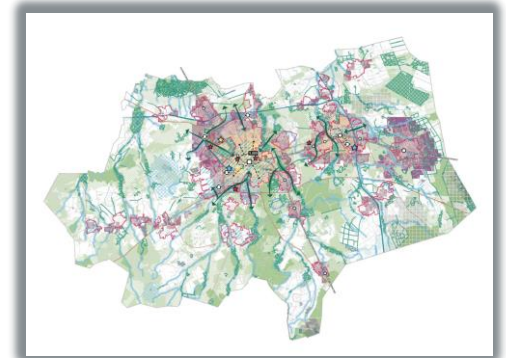
Totstandkoming strategie



Waarom een regionale ontwikkelstrategie?



- 1. Kansen benutten:** bijdragen aan een succesvolle, duurzame schaaalsprong van de Brainport-regio
- 2. Opgaven aanpakken:** samenwerken rond achterstanden, duurzaamheidsvraagstukken en imago regio



Wat betekent dit voor de ontwikkelstrategie?



- ✓ **Aandacht voor twee schaalniveaus**
 - Kansen benutten: positionering De Peel in bovenregionaal verband vanuit meerwaarde
 - Opgaven aanpakken: samenwerking in Peilverband bij regionale vraagstukken (inhoud) en gedeelde lokale vraagstukken (capaciteit)

- ✓ **Bovenregionale positionering leidende invalshoek**
 - Kansen benutten leidend: aanbod richting MRE
 - Opgaven aanpakken randvoorwaardelijk: verzoek aan MRE (en provincie)

- ✓ **Inhoudelijke reikwijdte begrenzen**
 - Heldere propositie vraagt om strategische keuzes
 - Deel regionale vraagstukken is mee te nemen, maar niet alle

Kansen benutten: bijdrage De Peel aan zijn omgeving



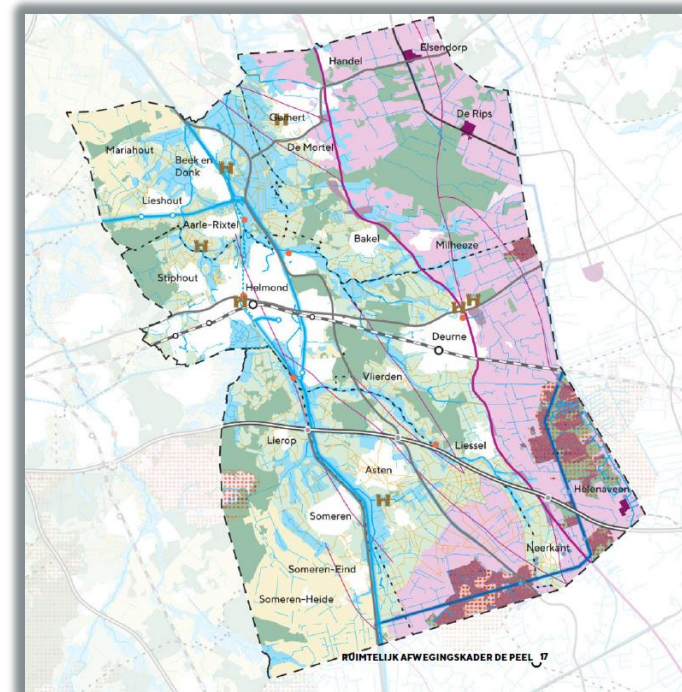
Positionering De Peel in bovenregionaal verband

- Strategische ligging tussen het zuidelijk deel van de A2-kenniscorridor en de Greenport Venlo / Duitsland
- Grote diversiteit aan woonmilieus, inclusief omvangrijkste aanbod dorpse en groene woonmilieus
- Makersdistrict van praktisch innovatief mkb-cluster, als onderdeel van hightech ecosysteem Brainport
- Voedseltuin van MRE, als onderdeel van grotere voedingsregio AgriFood Capital – Peel – Greenport Venlo
- Belangrijke arbeidsleverancier voorzieningen Zuidoost-Brabant
- Meest uitgestrekte natuur- en recreatiegebied van Zuidoost-Brabant
- 'Systeemversterker' voor Zuidoost-Brabant

Kansen benutten vraagt om ruimtelijke ontwikkeling

Landschapskenmerken vertrekpunt voor ruimtelijke ontwikkeling

- ✓ **Kwaliteit**: Peel is uniek door landschap met uitgestrekte natuurgebieden
- ✓ **Doel**: Ruimtegebruik dat in balans is met het natuurlijk systeem
- ✓ **Hoe**: Ruimtelijk afwegingskader De Peel → lagenbenadering en potenties benutten



Kansen en opgaven De Peel

op het vlak van wonen

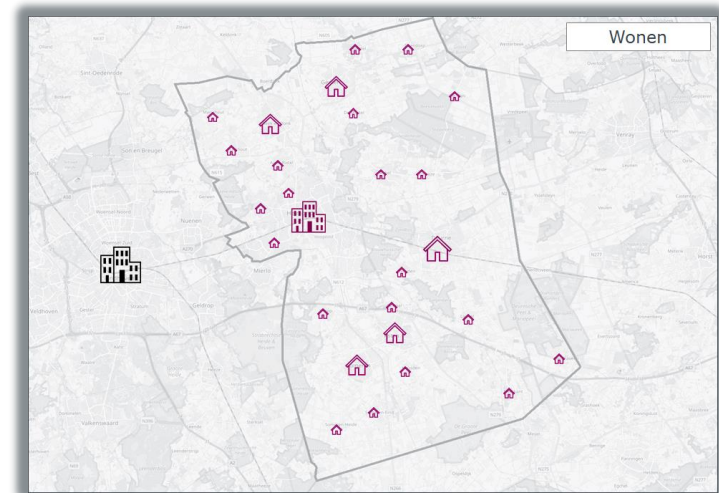


Bijdragen aan een aantrekkelijk, gevarieerd MRE-woonklimaat door het bieden van een diversiteit aan woonmilieus

- Belangrijke rol Helmond in realisatie verstedelijkingsopgave en verrijking De Peel met (innovatieve) centrum- en groen-stedelijke woonmilieus
- Aanvullende rol andere Peel-gemeenten in realiseren centrum-dorpse en groene woonmilieus; ook om voorzieningenniveau in kernen op peil te houden
- Voldoende capaciteit betaalbare woningen voor eigen behoefte (tegen verdringing) voor m.n. starters, ouderen en arbeidsmigranten (ook gelet op economische functie makersdistrict)

Ruimtelijke inpassing o.b.v. lagenbenadering

- Principe van concentratie/bundeling toepassen op vier schaalniveaus: Helmond, verstedelijkte dorpskernen, kleine kernen op oude zandgronden, ontginningsdorpen
- Bouw in landschappelijk robuuste (niet kwetsbare) gebieden nabij infrastructuur



Kansen en opgaven De Peel

op het vlak van mobiliteit

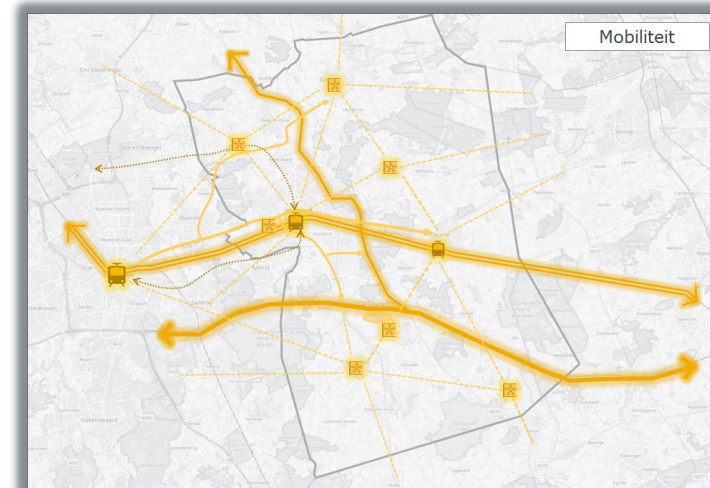


Bereikbaarheid SGE-Peel verbeteren om voor succesvolle bijdrage De Peel aan schaa sprong Brainportregio

- Capaciteit A67: cruciaal voor woon-werkverkeer Peel-SGE én handelsverkeer Eindhoven-Peel-Venlo-Duitsland
- Intensivering spoorverbindingen: modereren van de groei en anticiperen op modal shift woon-werkverkeer Peel-SGE
- HOV-hubs in grote dorpskernen: woon-werk en voorzieningen Peel-SGE
- Aanleggen fiets snelwegen: woon-werk en recreatief Peel-SGE

Impuls interne bereikbaarheid Peel, mede ten faveure van MRE

- Sterke centrumfunctie Helmond voor De Peel als bijdrage aan succesvolle verstedelijking en voorkomen overbelasting systeem Eindhoven → *HOV-hubs, ontlasting N270, capaciteit N-wegen*
- Goed functioneren regionale woon- en werkconcentraties door onderlinge verbondenheid t.b.v. aantrekkelijk woonklimaat en succesvol makersdistrict → *HOV-hubs, capaciteit N-wegen vergroten (m.n. N279), last mile voorzieningen*



Kansen en opgaven De Peel

op het vlak van werken



De Peel als...

...makersdistrict binnen hightech ecosysteem Brainport

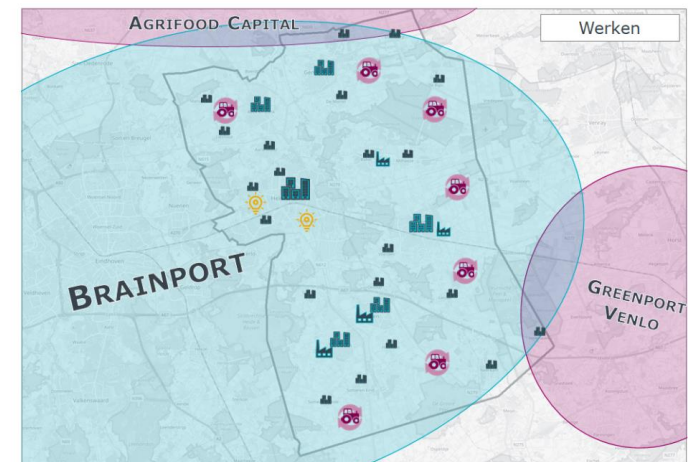
- Verduurzamen bestaande bedrijventerreinen en realiseren regionaal bedrijventerrein t.b.v. behoud groeiende bedrijven én acquireren gamechangers en nichespelers (dus niet opvang logistiek)
- Investeren in vak- en hoger geschoolde beroepsbevolking: onderwijs, woningaanbod én imago/werving

...foodtech verbinder tussen Brainport en AFC/Greenport

- Versterken innovatiehub in (circulaire) foodprocessing
- Stimuleren pioniers-/trekkersrol in duurzame/klimaatadaptieve bedrijfsconcepten
- Doorontwikkelen van De Peel als voedseltuin van de MRE

...populaire vrijetijdsregio voor Zuidoost-Brabant (en daarbuiten)

- Uitbreiden dag- en verblijfsvoorzieningen en bundelen met lokale voorzieningen kleine kernen
- Stimuleren agri-toerisme mede ter versterking relatie stad-land
- Continueren en intensiveren regiopromotie: van eerste bezoek naar herhaalbezoek en uiteindelijk langverblijf en wonen!



Kansen en opgaven De Peel

op het vlak van duurzaamheid



De Peel als...

... duurzame energieproducent

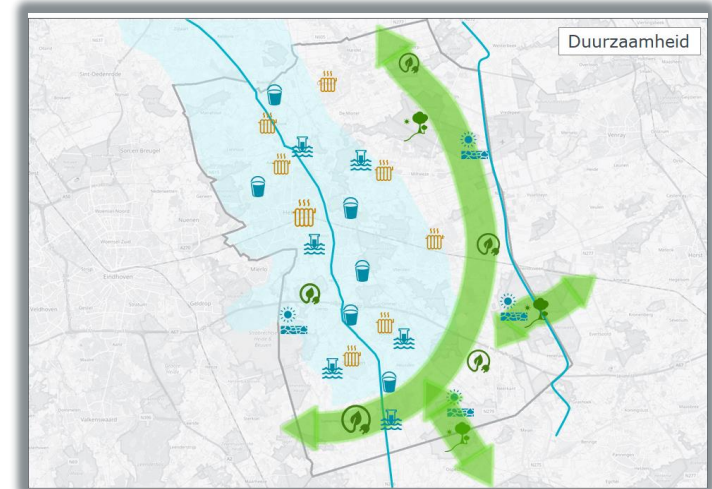
- Klimaatadaptief bouwen als uitgangspunt bij nieuwbouw (wonen en werken)
- Stapsgewijze realisatie van duurzame energieopwekking, waarbij eerst door 'pionieren' resultaten worden geboekt om vervolgens ver(der)gaande bestuurlijke afspraken te maken i.r.t. RES 2.0 (waaronder het creëren van voldoende netwerkcapaciteit)

...koploper in watermanagement in regionaal/provinciaal verband

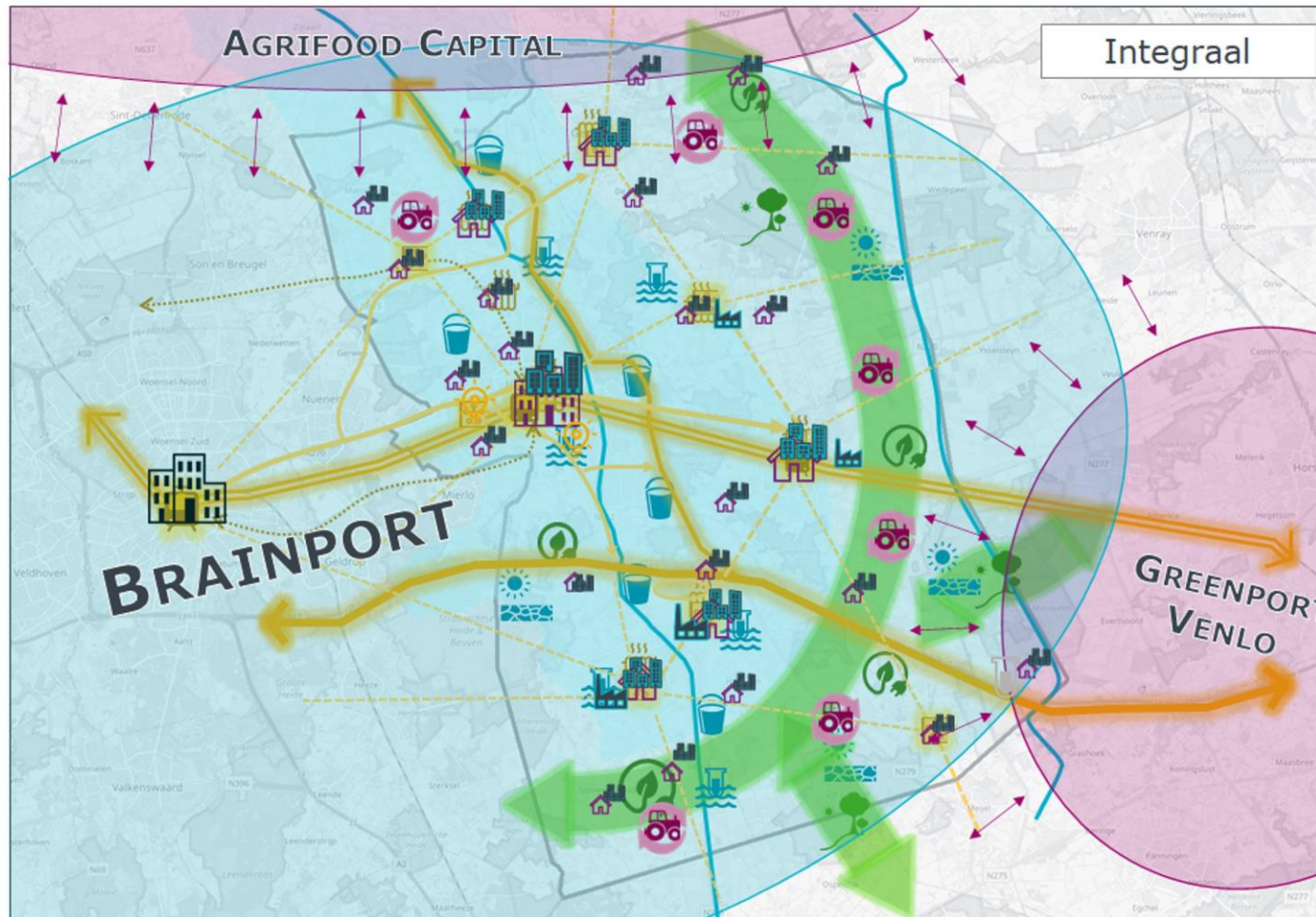
- Structureel hoger grondwaterpeil en wateropvanglocaties
- Faciliteren nieuwe economische dragers in vernatte gebieden: landbouw, recreatie




...gebied met hoge natuurwaarden

- Natuurontwikkeling ter ondersteuning van leefbaarheid en ontwikkeling vrijetijdssector
- Huisvesting van moderne landbouw als belangrijke drager van het landschap



Kansenkaart Ontwikkelstrategie De Peel



-  Woningbouw (stedelijk)
-  Woningbouw (kernen)
-  Lokaal bedrijventerrein
-  Centrumfuncties
-  Transitie landelijk gebied
-  Agro-as
-  Innovatie-hotspot
-  A67 en robuuste randen
-  Railverbinding
-  Intercitystation
-  OV-hub
-  Fietssnelweg / Blauwe Ruit
-  Regionaal mobiliteitsnetwerk
-  Duurzame energieopwekking
-  Klimaatadaptie bebouwd gebied
-  Vernatting
-  Waterberging
-  Waterkwaliteit
-  Natuurontwikkeling

Advies voor vervolg (1)



Prioriteitstelling in uitwerking van ontwikkelstrategie

- 1. Uitwerken regionaal woningbouwprogramma**
→ *concretiseren van de regionale bijdrage aan de schaalsprong*
- 2. Regionale prioriteitstelling in mobiliteitsinvesteringen**
→ *randvoorwaardelijk voor de bijdrage van De Peel aan een duurzame schaalsprong*
- 3. Besluitvorming over regionaal bedrijventerrein**
→ *zo snel als mogelijk starten van planologische procedure om makersdistrict te versterken*
- 4. Uitwerken agenda voor transitie landelijk gebied**
→ *vanuit analyse van de huidige ruimtelijk-economische structuur en kracht en voortbouwend op GGA's*

Advies voor vervolg (2)

Uitvoering en governance bij nadere uitwerking ontwikkelstrategie

- ✓ Structureel overleg Peelgemeenten en Waterschap; zowel themagericht als integraal
 - ✓ Procesafspraken bij nadere uitwerking ontwikkelstrategie
 - Bepalen definitieve prioriteitstelling in uitwerking
 - Bepalen mijlpalen om voortgang te garanderen
 - Borgen van voldoende kennis en capaciteit
 - ✓ Afstemming ontwikkelstrategie op bovenregionale trajecten
 - ✓ Minimaal één keer per jaar 'Ontwikkeldag De Peel' als ijkmoment voor de voortgang op de strategie
-

Ontwikkelstrategie De Peel

*Succesvol bijdragen aan de
'Duurzame Schaalsprong Brainportregio'*



BIJLAGE I

- 29 januari 2022 -